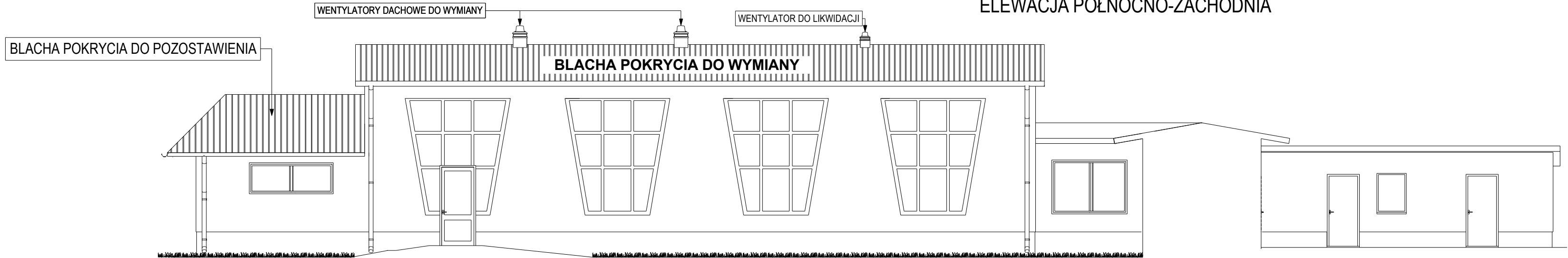
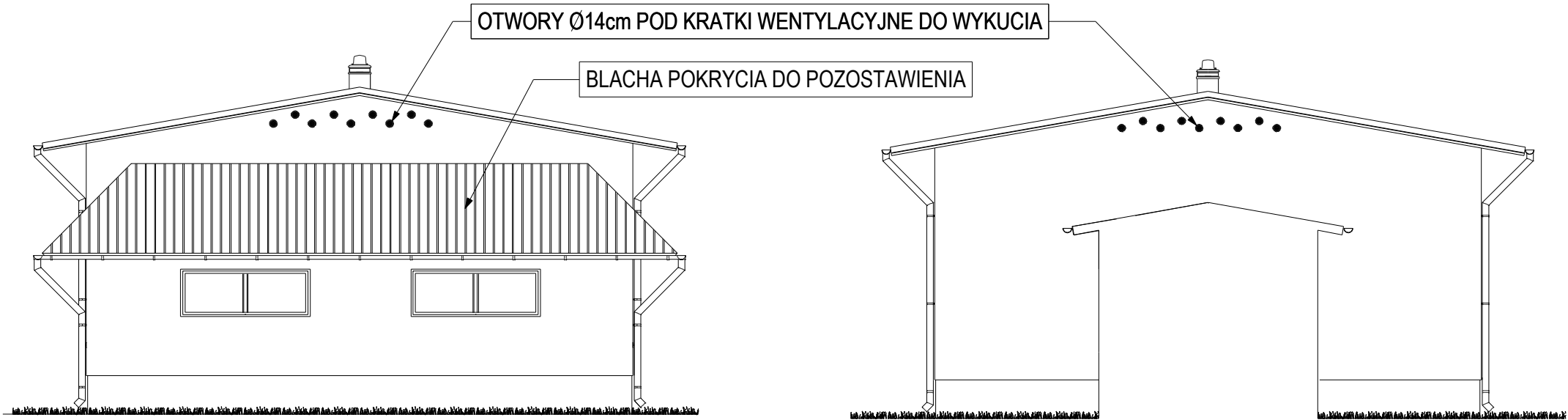


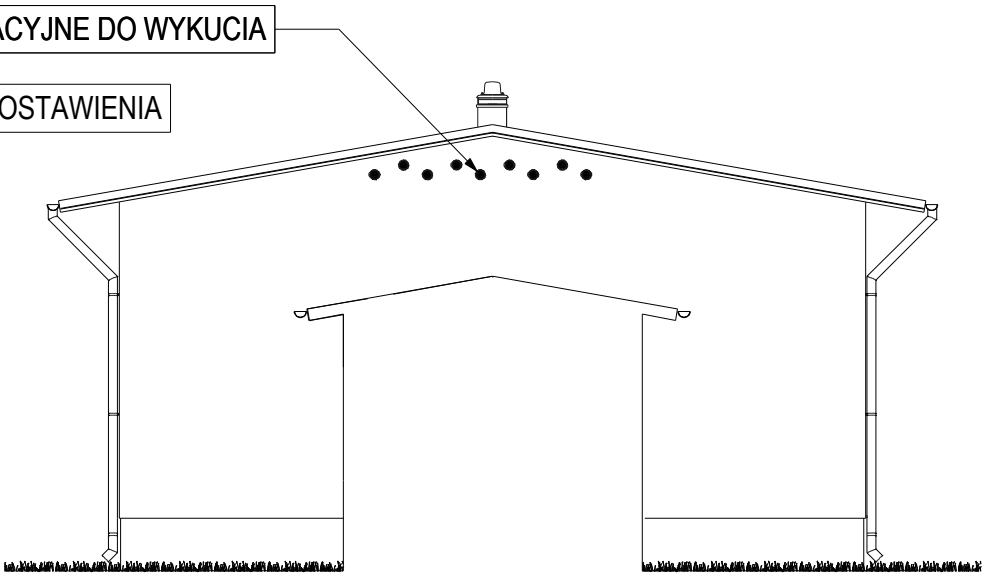
ELEWACJA PÓŁNOCNO-ZACHODNIA



ELEWACJA POŁUDNIOWO-WSCHODNIA



ELEWACJA POŁUDNIOWO-ZACHODNIA



ELEWACJA PÓŁNOCNO-WSCHODNIA

UWAGI:

- tynki gładkie i odsłonięte skryć i wykonać nowy tynk cem-wapienny kat III
- opaska istniejąca do rozbiórki, wykonać nową opaskę wg projektu
- rynny i rury spustowe do wymiany
- pokrycie dachowe sali ćwiczeń (część wyższa) wg oznaczenia na rysunku do wymiany
- istniejące ocieplenie stropodachu (suprema) zdemontować
- istniejące kominki wentylacyjne do likwidacji - wykonać nowe kominki wentylacyjne wg odrębnego opracowania branżowego
- atrapa daszku nad dobudowaną do sali częścią socjalną do pozostawienia

**UWAGA: DOPUSZCZA SIĘ
STOSOWANIE ROZWIĄZAŃ
SYSTEMOWYCH ZAMIENNYCH
ZA ZGODĄ PROJEKTANTA I
INWESTORA**

INWESTOR:
STAROSTWO POWIATOWE
W GRYFINIE

NAZWA INWESTYCJI:
Termomodernizacja i zmiana kolorystyki
budynku Domu Pomocy Społecznej w
Nowym Czarnowie

PROJEKTANT:
BIURO PROJEKTÓW I
NADZÓRU
BUDOWLANEGO
mgr inż. Mirosław Strugarek
74-100 GRYFINO
ul.11 Listopada 64

ADRES INWESTYCJI:
Nowe Czarnowo
gmina Gryfino, obręb Pniewo
działka nr 257/9

STADIUM:
INWENTARYZACJA

PROJEKTOWAŁ:
dr inż.arch. Grzegorz Wojtkun
upr.nr.4/Sz/99

OPRACOWAŁ:
mgr inż. Mirosław Strugarek
upr.nr.52/Sz/92

OPRACOWAŁ:
mgr inż. arch. Radosław Jach

TYTUŁ RYSUNKU:
ELEWACJE - KOLORYSTYKA
SALA GIMNASTYCZNA

DATA OPRACOWANIA: SKALA RYSUNKU: NR RYSUNKU:
CZERWIEC 2008 r. 1:100 20

WSZELKIE PRAWA ZASTRZEŻONE
Kopowanie, publikacje oraz wszelkie inne formy wykorzystania
projektu bez zgody autora będą naruszeniem przepisów
wynikających z Ustawy O Ochronie Praw Autorskich